



小型無線多機能センサ(TSND151)に生体信号計測用アンプ「AMP-151」を接続することにより、加速度・角速度などを計測すると同時に、筋電図や心電図、脳波などの生体信号を計測することが出来ます。

ワイヤレス計測やデータロガー機能を用いての計測が可能のため、実験場所や計測内容の制約を受けません。

また、低コストでチャンネル数の増設が可能のため、2ch構成で使用し、後から必要に応じて追加することも可能です。

### 計測のために必要となる機材

#### 1 生体信号計測用アンプ (AMP-151)



一般価格 ￥125,000 (税別)  
アカデミック価格 ￥95,000 (税別)

アンプ本体です。1台につき2chの計測が可能です。

#### 2 小型無線多機能センサ (TSND151)



一般価格 ￥80,000 (税別)  
アカデミック価格 ￥60,000 (税別)

センサ本体です。1台につきアンプ2台まで接続可能です。

#### 3 TSND151用AMP-151接続用ケーブル

接続台数に合わせたケーブルをご利用下さい。

- ・2ch(1台)接続用ケーブル(SE-C-151-AMP151-2)
- ・4ch(2台)接続用ケーブル(SE-C-151-AMP151-4)



2ch(1台)接続用ケーブル ￥15,000 (税別)

TSND151に対し、AMP-151を1台接続するためのケーブルです。2ch利用可能です。



4ch(2台)接続用ケーブル ￥20,000 (税別)

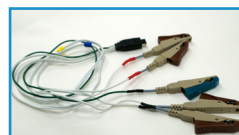
TSND151に対し、AMP-151を2台接続するためのケーブルです。2ch+2chの合計4ch利用可能です。

#### 4 電極ケーブル

アンプと電極を接続するケーブルです。用途に合った物をご利用下さい。

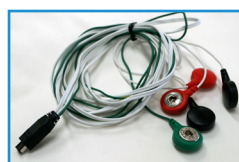
価格 ￥20,000 (税別)

##### 1) 挟み式電極ケーブル (SE-C-AMP-C40, SE-C-AMP-C60)



脱着を行いやすいタイプのケーブルです。長さ40cmまたは60cmをお選び頂けます。

##### 2) ホック式電極ケーブル (SE-C-AMP-H60, SE-C-AMP-H100)



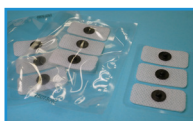
激しく動いても脱落しにくいタイプのケーブルです。長さ60cmまたは100cmをお選び頂けます。

##### 3) 皿電極ケーブル (SE-C-AMP-D60)



脳波を計測する際に使用するケーブルです。⑤の電極を使用せず、ペーストで直接皮膚に貼付します。

#### 5 電極 (SE-EXP-LEC60)



消耗品です。別途ご用意下さい。

ディスポーザブル電極です。筋繊維を挟むように皮膚に貼って使用します。お試し用に3セット15枚をアンプに同梱しています。

## 6 ソフトウェア

計測用ソフトウェアとして、SensorController、ALTIMA、SDRecorderTが利用可能です。また、解析にはSensorDataAnalyzerがご利用頂けます。各ソフトの機能や詳細については、それぞれのカタログを参照して下さい。

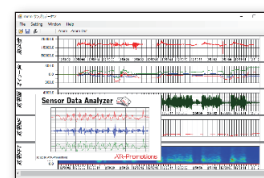
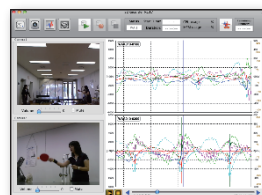
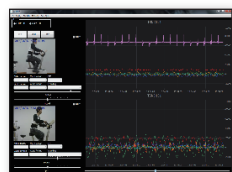
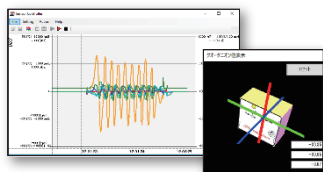
### 計測用

### 解析用

#### Windows用

#### Mac用

#### Windows用



#### SensorController v3

#### ALTIMA

#### SDRecorderT v2

#### SensorDataAnalyzer

センサデータ  
記録ソフトウェア

動画・センサデータ  
記録・再生ソフトウェア

動画・センサデータ  
記録・再生ソフトウェア

データ解析ソフトウェア

**キャンペーン価格で提供中**

一般価格  
¥ 50,000 (税別)  
アカデミック価格  
¥ 30,000 (税別)

一般価格  
¥ 180,000 (税別)  
アカデミック価格  
¥ 80,000 (税別)

一般価格  
¥ 180,000 (税別)  
アカデミック価格  
¥ 80,000 (税別)

一般価格  
¥ 180,000 (税別)  
アカデミック価格  
¥ 90,000 (税別)

## 構成例

### 2ch 計測用



AMP-151\*1  
TSND151\*1  
AMP-151接続ケーブル(2ch用) \*1  
電極ケーブル\*1  
SensorController

合計  
一般価格 ¥ 290,000 (税別)  
アカデミック価格 ¥ 220,000 (税別)

### 4ch 計測用



AMP-151\*2  
TSND151\*1  
AMP-151接続ケーブル (4ch用) \*1  
電極ケーブル\*2  
SensorController

合計  
一般価格 ¥ 440,000 (税別)  
アカデミック価格 ¥ 340,000 (税別)

## AMP-151 の主な仕様

チャンネル数	2ch
電源	ボタン電池(CR1220) 2個
倍率	500
測定レンジ(*1)	±0.4mV~±4.8mV (TSND151側で切替)
LSB(*1)	0.01 μV~0.15 μV (TSND151側で切替)
帯域幅	0.37Hz~500Hz
入力インピーダンス(*2)	200GΩ
CMRR(*2)	90dB以上
PSRR(*2)	105dB以上
入力	専用電極用コネクタ(EMG-01と共通)
出力	TSND151専用ケーブル用コネクタ
サイズ	39mm(W)×29mm(D)×12mm(H)

注1) 使用状況・環境によっては、性能が十分に発揮しない場合があります。  
注2) AMP-151はTSND151専用です。TSND121ではご利用頂けません。  
注3) アカデミック価格の適用は、大学等・教育機関に限ります。  
(\*1) TSND151側の設定を併用  
(\*2) メインアンプ部の仕様です

## 購入方法

仕様は予告なく変更する場合があります。

株式会社ATR-Promotionsより直接販売致します。ホームページ(<http://www.atr-p.com>)よりご連絡ください。